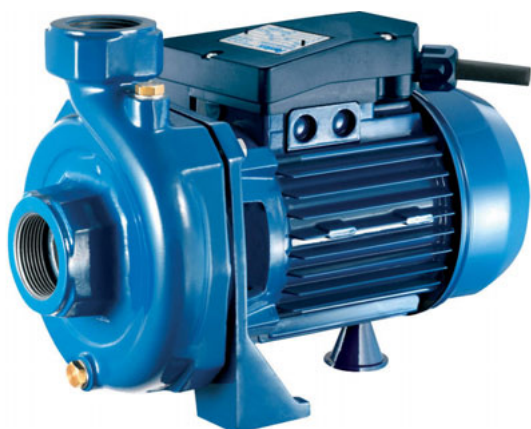


CR



GENERALITA' / FEATURES

Pompa centrifuga a girante aperta indicata per servizi che richiedono portate relativamente medio-basse. La girante aperta consente inoltre il passaggio di eventuali corpi solidi aventi dimensioni inferiori a 10 mm.

Open impeller centrifugal electric pump suitable for high deliveries and medium-low heads: the open impeller allows passing of eventual solids, size of which is less than 10mm.

MATERIALI / MATERIALS

- Corpo pompa e supporto in ghisa
- Albero: acciaio inox AISI 416
- Girante: Noryl® (ottone su richiesta)
- Tenuta meccanica in ceramica grafite

- *Pump body and motor bracket: cast iron*
- *Shaft: stainless steel AISI 416*
- *Impeller: Noryl® (brass on request)*
- *Ceramic graphite mechanical seal*

MOTORE / MOTOR

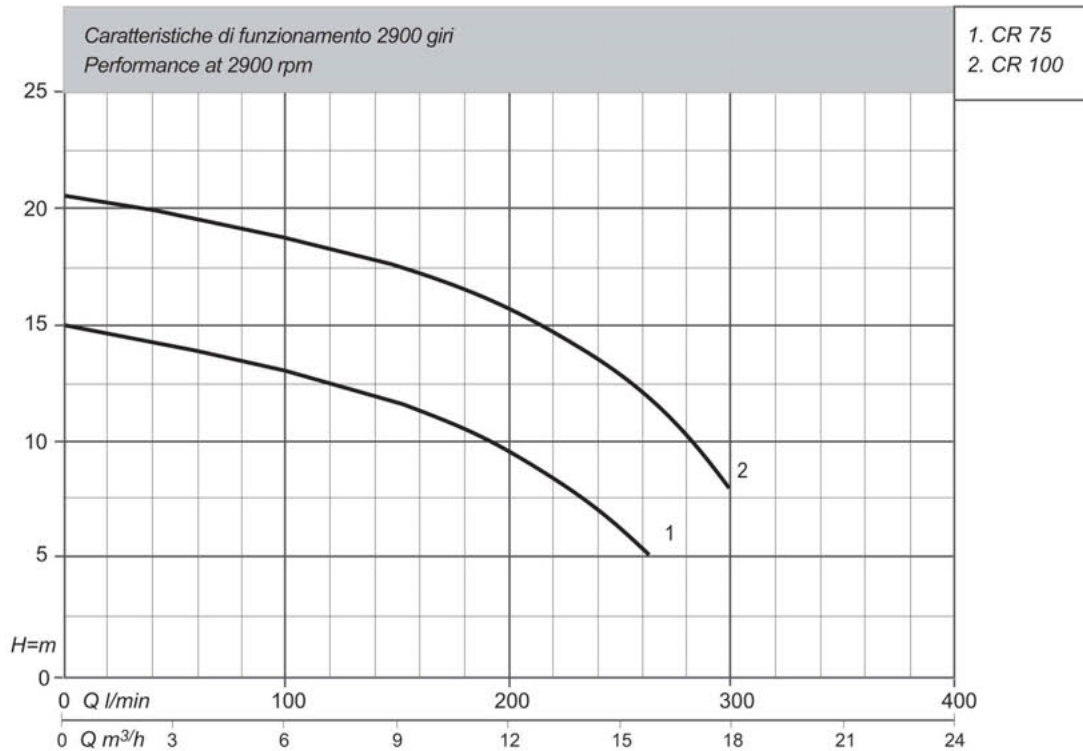
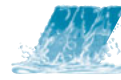
- Motore chiuso autoventilato
- Grado di protezione: IP44
- Isolamento classe F
- Alimentazione monofase 230V-50Hz, con protezione termica e condensatore permanentemente inserito
- Alimentazione trifase 230/400V-50Hz con protezione a cura dell'utilizzatore

- *Closed, self ventilated motor*
- *Protection: IP44*
- *Insulation class F*
- *Single-phase feeding 230V-50Hz with built in thermal protection and capacitor permanently connected*
- *Three-phase feeding 230/400V-50Hz, with protection at user's care*

LIMITI DI IMPIEGO / OPERATING CONDITIONS

- Pressione max: 6 bar
- Temperatura max acqua: 50°C

- *Max. pressure: 6 bar*
- *Water temperature: max 50°C*

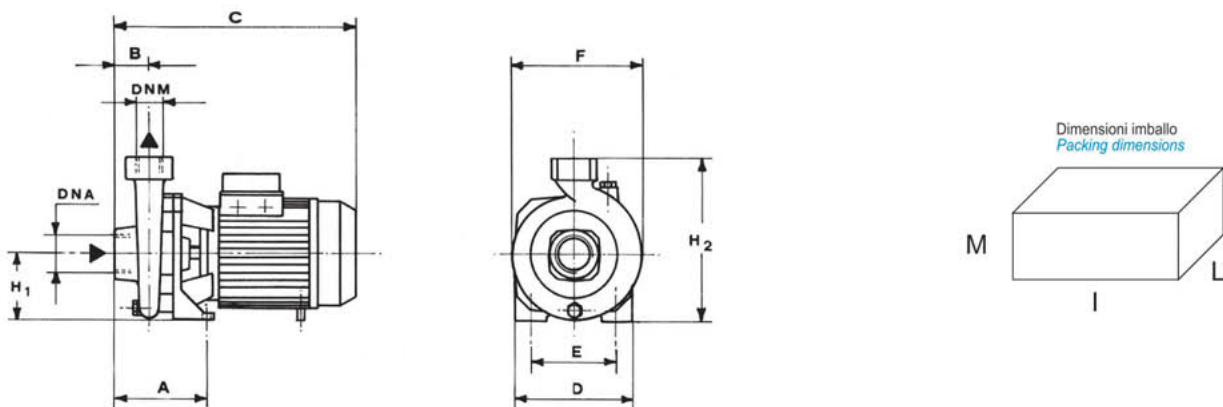


CARATTERISTICHE TECNICHE 2900 GIRI / TECHNICAL PERFORMANCE AT 2900 RPM

Modello Model		Pot. nominale Nominal power		AMPERE		Q=Portata - capacity						
Monofase Single-phase 230V 50Hz	Trifase Three-phase 230/400V 50Hz	Hp P2	kW P2	Monofase Single-phase 230V	Trifase Three-phase 400V	m³h 2,4	4,8	7,2	9,6	12	14,4	16,8
						l/min 40	80	120	160	200	240	280
Prevalenza manometrica totale in m C.A. Total head in meters w.c.												
CR 75	CRt 75	0,8	0,59	3,4	1,5	14,5	13,5	12,5	11,3	9,5	7	
CR 100	CRt 100	1,0	0,74	5,3	2,4	20	19,2	18,5	17,3	15,5	13,5	10,5

Caratteristiche di funzionamento per servizio continuo, con altezza di aspirazione fino a 7 m e $\gamma=1 \text{ Kg/dm}^3$. Per aspirazione oltre 4 m installare un tubo aspirante con diametro interno maggiore del diametro della bocca aspirante.

Performance specified refer to continuous operation, with a manometric suction lift of 7 m and $\gamma=1 \text{ Kg/dm}^3$. For suction over 4 m install a sucking pipe with internal diameter larger than the suction connection.



MODELLO POMPA PUMP'S MODEL	DIMENSIONI POMPA mm PUMP'S DIMENSIONS mm									DIMENSIONI IMBALLO mm PACKING DIMENSIONS mm			PESO WEIGHT	
	A	B	C	D	E	F	H1	H2	DNA	DNM	I	L	M	kg
CR 75	120	45	308	155	115	170	97	222	1"1/2G	1"1/4G	325	200	265	12,2
CR 100	120	45	308	155	115	170	97	222	1"1/2G	1"1/4G	325	200	265	13,5